

# Dopravní opatření

## Obsah:

1.	ÚVOD .....	2
2.	DOPRAVNÍ OPATŘENÍ BĚHEM STAVBY .....	2
3.	DOPRAVNÍ OPATŘENÍ PO UKONČENÍ STAVBY .....	2
4.	VÝKAZ DOPRAVNÍCH ZNAČEK.....	2
4.1.1.	<i>Značení na místních komunikacích na ZÚ a KÚ .....</i>	<i>2</i>
5.	PŘÍLOHY .....	3
5.1.	PŘEHLEDNÁ SITUACE .....	3
5.2.	ORTOFOTO MÍSTA STAVBY .....	5
5.3.	SITUACE STAVBY .....	6
5.4.	SCHÉMA DOPRAVNÍHO ZNAČENÍ .....	7
5.4.1.	<i>Obousměrný provoz s jednostranným zúžením .....</i>	<i>7</i>
5.5.	FOTODOKUMENTACE .....	8

## 1. Úvod

Jedná se o stavbu místní komunikace v okrajové části města Česká Lípa v blízkosti požární zbrojnice IZS. Trasa stezky pro pěší a cyklisty šířky 3.0m vede z křižovatky ulic Zimní a U Kola až do křižovatky ulic Karla Poláčka a Jasmínová. Začátek úseku v prodloužení ulice Zimní vede mezi ploty rodinných domů a dále po lávce přes zářez komunikace I/9. Za zářezem vede podél hranice zemědělsky nevyužívaného pozemku. Dále sleduje průběhy v současnosti využívaných cest v lokalitě a napojuje se na místní komunikaci do ulic Karla Poláčka a Jasmínová.

Niveleta je vedena po terénu bez výraznějších násypů či zářezů s proměnným podélným spádem do 8.33%. Příčný spád je jednostranný 2% s překlápěním dle sklonu terénu.

Výstavba v trase stezky pro pěší a cyklisty nijak neomezuje dopravu na místních komunikacích, pouze v místě napojení bude omezena průjezdná šířka místních komunikací a to jen po dobu prací v daném místě.

Pro dopravní značení bude užito dopravních značek základního rozměru, barvy a provedení dle ČSN 01 8020. Jejich osazení musí odpovídat platným „Zásadám pro dopravní značení na pozemních komunikacích“ (TP 65) a „Zásadám pro přechodné dopravní značení na pozemních komunikacích – Technické podmínky II.vydání“ (TP 66).

Před zahájením prací bude návrh dopravních opatření odsouhlasen s DI PČR, resp. s městskou policií. Navržená dopravní opatření mohou být upravena dle okamžité dopravní situace těsně před zahájením stavby.

## 2. Dopravní opatření během stavby

Doprava na místních komunikacích bude omezena jen označením výjezdu ze stavby a zúžením průjezdného prostoru podle schématu B/1 a to na konci trasy na KÚ.

Stávající dopravní značení v rozporu s navrženým dopravním opatřením bude zneplatněno zakrytím či demontáží.

Pro zamezení vjezdu na pracoviště budou zavedena příslušná opatření, například výstražné pásy.

## 3. Dopravní opatření po ukončení stavby

Po ukončení stavby budou doplněny na obou koncích trasy (do ulice K. Poláčka a do ulice U Kola) dopravní značky P4 při výjezdu ze stezky a ze stran navazujících komunikací budou umístěny značky P2 a B11.

## 4. Výkaz dopravních značek

Nutné dopravní značky jsou vykázány pro jednotlivé režimy dopravního řešení pro konkrétní schéma dopravního značení.

### 4.1.1. Značení na místních komunikacích na ZÚ a KÚ

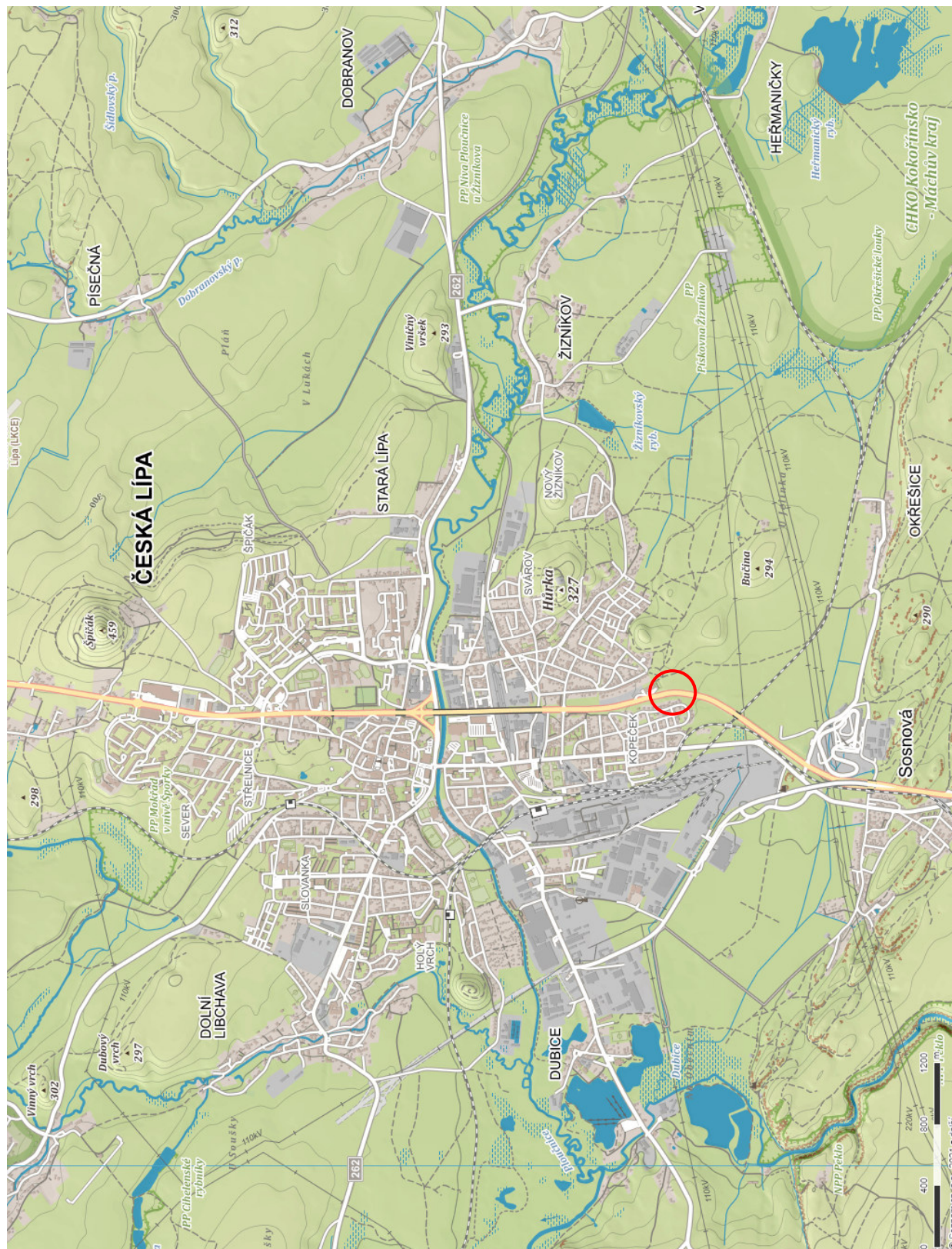
Bude použito schéma B/1 se zachováním průjezdnosti MK.

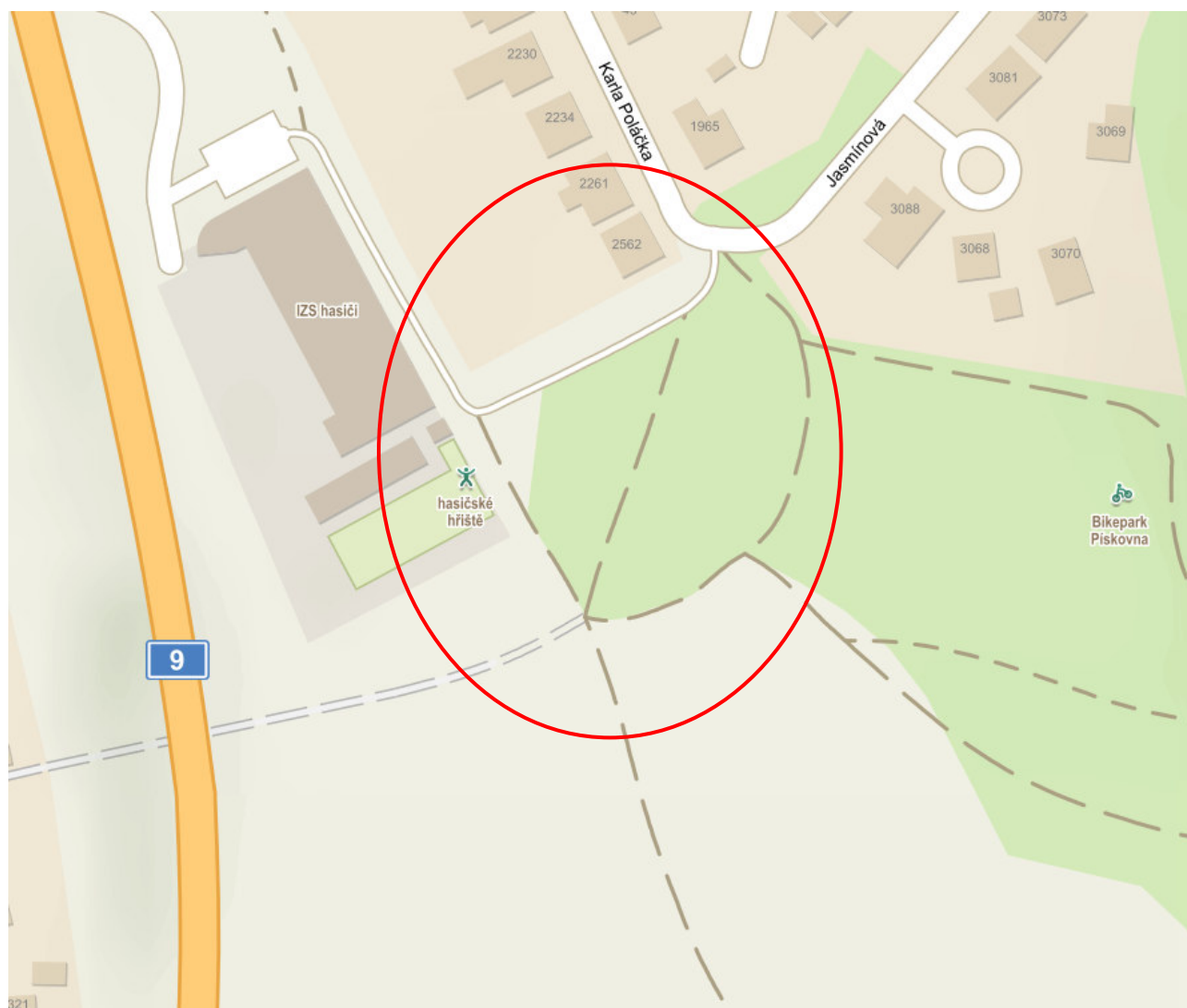
Typ	Ks	Popis
A15	2	Práce na silnici
S7-3	1	Trojice přerušovaných žlutých světél
Z4a	9	Směrovací deska levá

## 5. Přílohy

Červeně je vyznačeno orientační umístění stavby.

### 5.1. Přehledná situace



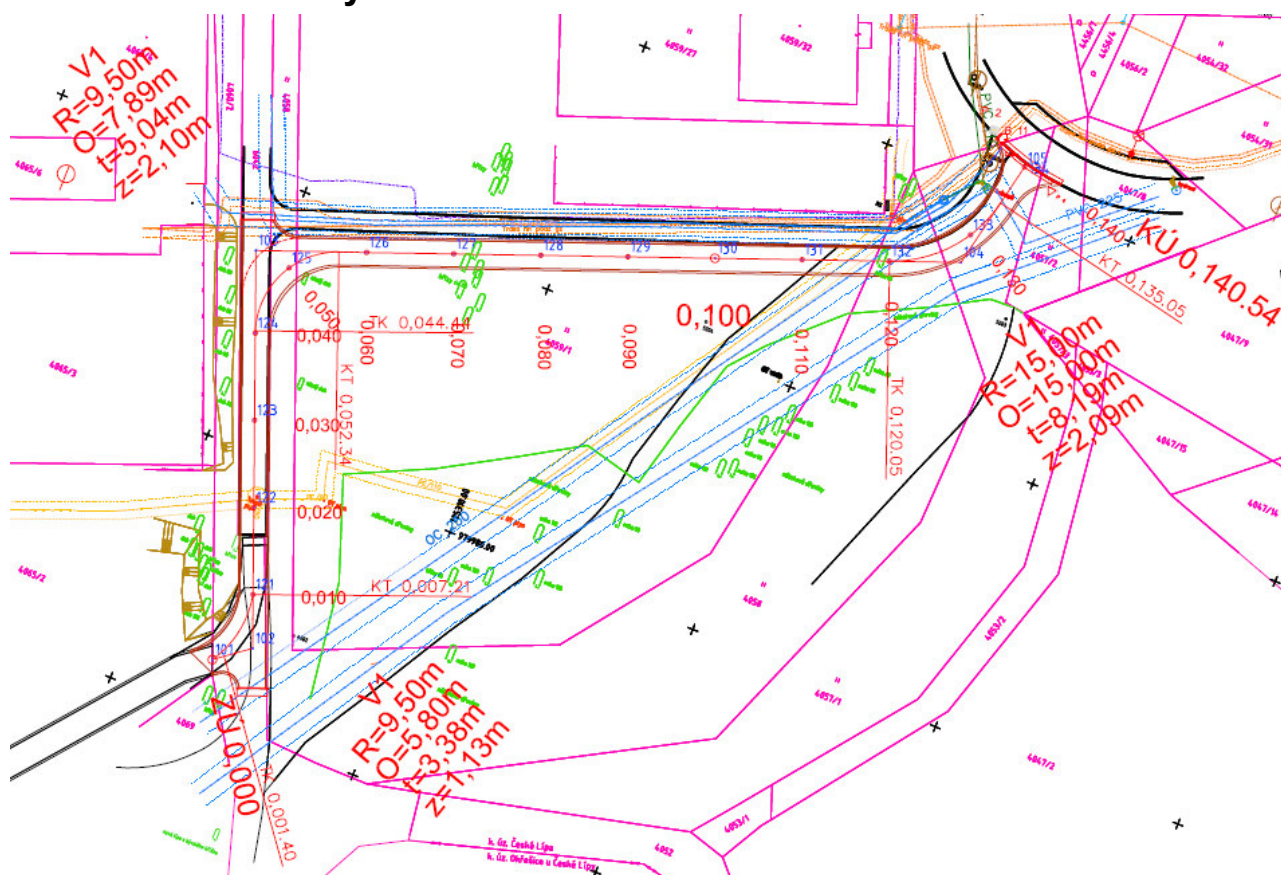




## 5.2. Ortofoto místa stavby



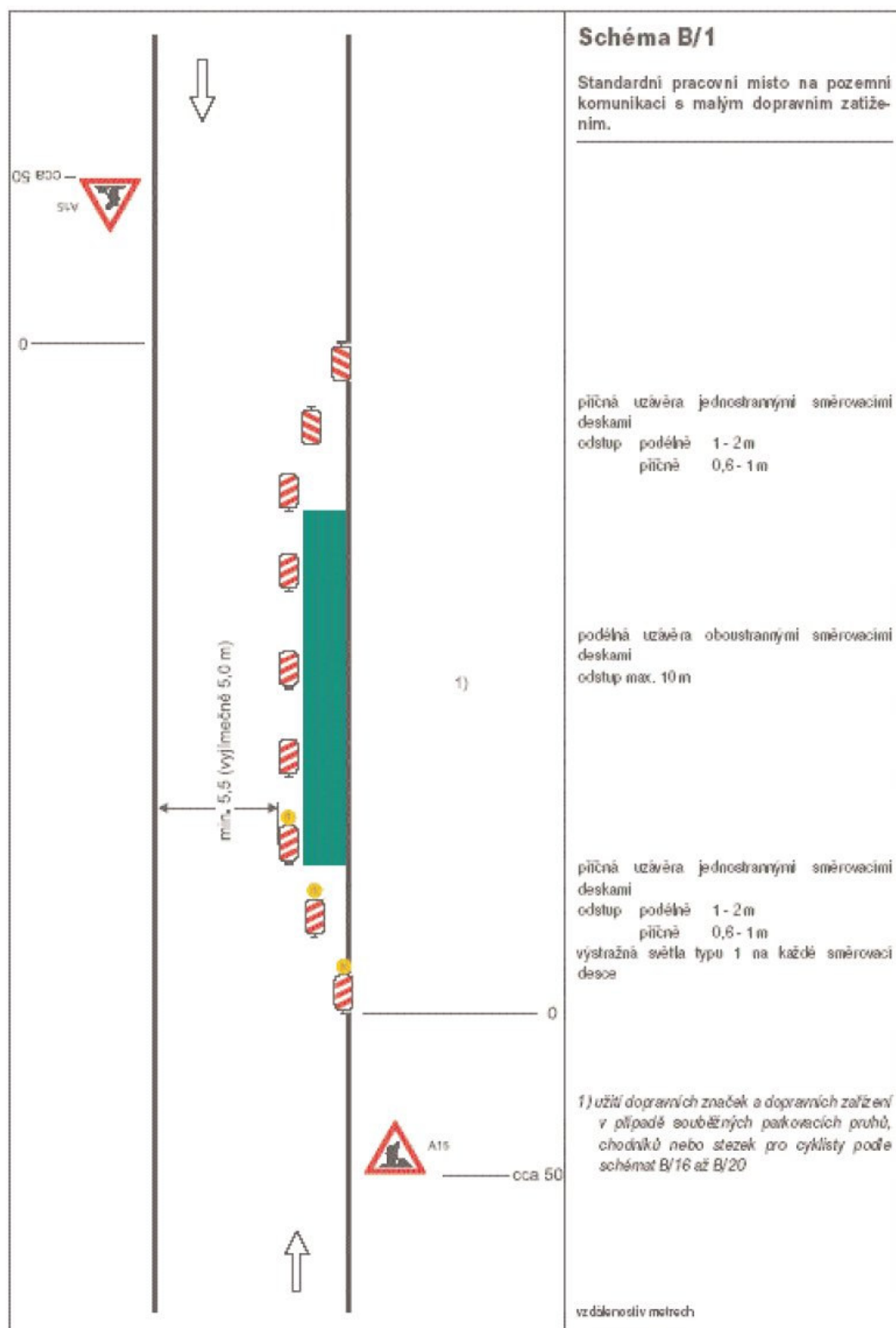
### 5.3. Situace stavby



## 5.4. Schéma dopravního značení

### 5.4.1. Obousměrný provoz s jednostranným zúžením

#### SCHÉMATA PRO OZNAČENÍ PRACOVNÍCH MÍST V OBCI





## 5.5. Fotodokumentace

Pohled na konec úseku (z ulice Karla Poláčka)



Pohled na konec úseku (z ulice Jasmínová)



V Liberci 9/2023  
Vypracoval Ing. J. Bárta